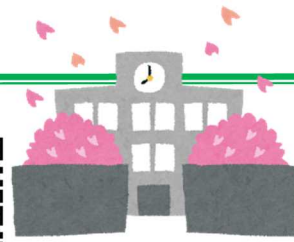


【学校教育目標】未来を拓く児童が育つ  
～新しい発見を自分の宝にして生きていく力の育成～



新学期

# 広 沢 小 だ よ り

【目指す児童像】 ・主体的にやりぬく子「挑戦・責任」 ・みんなを大切にする子「協働・対話」  
・より深く考える子「深化・創成」 ・心と体をきたえる子「勇気・躍動」

## ありのままの「自分」を大切に

校長 渡邊 肇

例年よりも早く春が訪れ、校庭を彩っていた桜は、早くも生き生きとした若葉の緑へと姿を変えています。あたたかな春の陽差しに包まれ、令和8年度の広沢小学校がいよいよスタートいたしました。

新入生の皆さん、そして、進級した皆さん、ご入学・ご進級おめでとうございます。校長を務めます渡邊 肇（わたなべ はじめ）と申します。保護者・地域の皆様、今年度もどうぞよろしくお願ひいたします。

さて、この春、子供たちの前にはたくさんの「新しい」が溢れています。新しい教科書、新しいクラスの仲間、新しい先生、そして一学年上がった新しい教室等、「出会いの宝箱」を開けるような、心が弾む季節の始まりとなります。

そこには「楽しみだな」という期待と同じくらい、「仲良くできるかな」「勉強は難しいかな」というドキドキした不安もあることだと思います。これは私たち大人でも同じです。新しい環境が、いつも自分の思い描いた通りにいくとは限りません。

しかし、私はそんな戸惑いを感じる時こそ、子供たちがぐんと成長するチャンスだと思っています。「どうすればいいかな」と自分なりに知恵を絞ったり、「教えて」「一緒にやろう」と周りの友達や先生に素直に心を開いたりして、一歩ずつ目の前の課題を解決していく。その経験こそが、これから先の長い人生を歩んでいくために、何よりも大切な「生きる力」という宝物になるからです。

春に咲く花がこれほどまでに美しいのは、凍えるような冬の間も、じっと土の中で根を張り、目に見えないところでエネルギーを蓄えてきたからです。子供たちの成長もこれと同じです。授業で「なるほど!」と目を輝かせる瞬間もあれば、友達と意見が合わずに立ち止まってしまうこともあるでしょう。一見すると足踏みをしているように見える時間も、実は自分という木を一生懸命に育て、内側に「自分だけの素敵な色」をじっくりと蓄えている、とても大切な準備の時間なのです。

だからこそ、学校は「早く結果を出しなさい」と急かす場所ではなく、一人ひとりの歩幅を認め、「焦らなくて大丈夫だよ」と包み込む心を大切にする温かな場所でありたいと考えています。

また、昨年引き続き、私は「ありがとう」という言葉を校内に広げていきたいと思っています。「ありがとう」は、口にすると人も、それを受け取る人も、心が温かくなる言葉だと思います。誰かに何かをしてもらって嬉しかったら、その気持ちを真っ直ぐに伝える。そして、自分のしたことによって相手が喜んでくれたら、自分自身も誇らしい気持ちになる。そんな心の通い合いが積み重ねることによって、「自分はここにいていいんだ」「誰かの役に立っているんだ」という確かな自信が育まれていきます。

学校教育目標である「未来を拓く児童が育つ」という姿は、決して遠くにあるゴールではなく、こうした日々の温かな関わりの中で、自分を好きになり、友達を大切にしながら、自分たちらしい「納得のいく答え」を一つずつ見つけていく繰り返しが、予測困難な未来を自らの力でしなやかに切り拓く強さに繋がると信じています。

いよいよ、新しい一年が始まります。子供たちが将来、それぞれの場所で自分らしく輝く花を咲かせられるよう、一歩ずつ進んで行ければと思います。保護者・地域の皆様の温かいご理解とご協力をお願い申し上げるとともに、皆様と一緒に子供たちの成長を支えていけることを、心から楽しみにしております。一年間、どうぞよろしくお願ひいたします。

### 4月の行事予定

日	曜	行事予定
8	水	第1学期始業式(9:40下校予定) 入学式10:00受付10:30開式
9	木	あいさつ運動 短縮3時間授業11:30下校
10	金	あいさつ運動 発育測定6年 給食開始2~6年4時間授業(13:25下校) 1年短縮3時間授業11:30下校
11	土	
12	日	
13	月	あいさつ運動 発育測定5年 給食あり2~6年4時間授業(13:25下校) 1年短縮3時間授業11:30下校
14	火	あいさつ運動 通常日課開始2~6年 1年短縮3時間授業11:30下校 発育測定4年
15	水	あいさつ運動 よつひろタイム(学年学級) 1年段階給食13:20頃下校 発育測定3年
16	木	1年生段階給食13:20頃下校 発育測定2年
17	金	1年生完全給食13:20頃下校 懇談会15:00(低学年・み) 発育測定1年
18	土	
19	日	
20	月	委員会① 1年通常日課開始 発育測定みどり
21	火	懇談会15:00(中学年) 尿検査
22	水	懇談会(高学年) 眼科検診9:00(全) よつひろタイム(音楽集会) 尿検査
23	木	6年生全国学力学習状況調査(国・算) スクールカウンセラー来校
24	金	離任式(市内一斉)短縮5時間授業(2~6年)
25	土	受水槽点検8:30~17:00(12:00~14:30断水)
26	日	
27	月	学校運営協議会10:00
28	火	1年生を迎える会3h 内科検診13:00(4~6年・みどり)
29	水	昭和の日
30	木	よつひろタイム(たてわり集会)

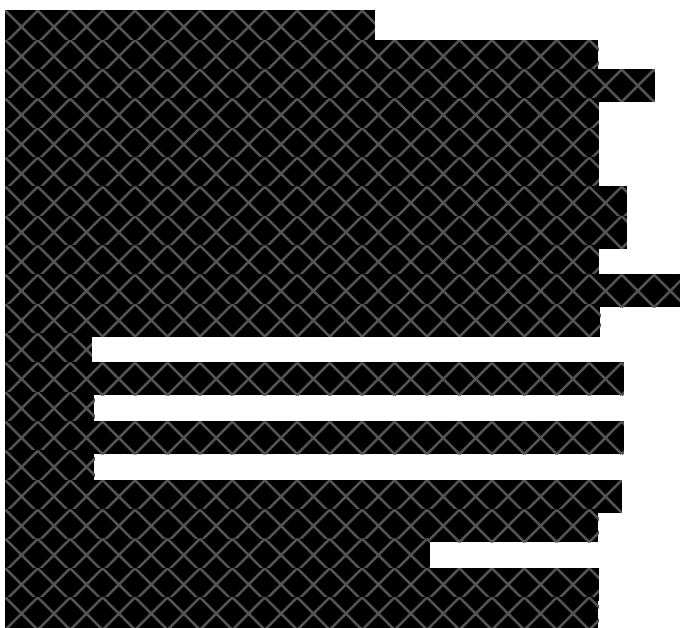
### 5月の主な行事予定

1	金	市内一斉引渡し訓練13:40開始
3	日	憲法記念日
4	月	みどりの日
5	火	こどもの日
6	水	振替休日
8	金	埼玉県学力学習状況調査(5年)
11	月	埼玉県学力学習状況調査(6年)
12	火	埼玉県学力学習状況調査(4年)
21	木	6年修学旅行①
22	金	6年修学旅行②

※予定を変更する場合があります。ご理解の程、どうぞよろしくお願いいたします。

### 年度当初教職員の異動

◆学校を去った職員(転・退職教職員)



### ○令和8年度 教職員(太字下線は新しい職員)

校長	低学年指導
教頭	養護教諭
主幹教諭	県事務
1-1	養護教諭指導
1-2	事務補助
2-1	スクールカウンセラー
2-2	主体的な学び 手育成教員
3-1	ALT
3-2	教育相談員
4-1	学校生活 支援員
4-2	学校生活 支援員
5-1	学校生活 支援員
5-2	情報教育推進 アドバイザー
6-1	図書館ア ドバイザー
6-2	スクールサ ポートスタッフ
みどり1	給食協会 栄養士
みどり2	給食協会事務
みどり3	給食協会 給食調理主任
みどり4	給食協会 給食調理職員
みどり5	給食協会 給食調理員
通級指導	給食協会 給食調理員
通級指導	給食協会 給食調理員
理科専科	給食協会 給食調理員
体育専科	給食協会給食 調理員
音楽専科	業務員
英語専科 (火曜日)	業務員
英語専科 (水曜日)	交通安全 立哨指導員

## ～お知らせ～

### ○ 学校運営協議会(コミュニティー・スクール)について

学校運営協議会委員の皆様にご協力をいただきながら、学校経営を進めてまいります。

#### 【学校運営協議会でお世話になる委員の皆様】

会 長	難波 京子 様	CS コーディネーター	田尻 江里加 様	CS ディレクター	中山 弘 様		
委 員	原 悠朗 様	委 員	長峰 淳二 様	委 員	井上 航 様		
委 員	塚本 拓 様	委 員	山崎 雄一 様	委 員	島崎 秀 様		
委 員	大野 俊也 様	委 員	野島 まり 様	委 員	稲津 加須美 様	委 員	新井 章彦 様

### ○ 欠席・遅刻の連絡方法の変更について

昨年度まで、欠席・遅刻等の連絡については、さくら連絡網に入力をしていただいていたおりましたが、今年度(令和8年度)より、スクリレの「欠席・遅刻」を使用して欠席・遅刻等の連絡をしていただくように変更いたします。

なお、欠席・遅刻等の連絡につきましては、お子様の安全を確実に確認させていただくため、当日の入力にいただき、午前8時15分までをお願いいたします。

### ○ 4月の学年保護者会について

下記の通り、4月に保護者会を開催いたします。来校の際には、「保護者用名札」の着用をお願いいたします。会場は、全学年各教室で行います。

- ・ 4月17日(金)【低学年・みどり学級】15:00
- ・ 4月21日(火)【中学年】15:00
- ・ 4月22日(水)【高学年】15:00

### ○ 保護者用名札について

新入生の保護者の方に保護者用名札をお配りしました。ご来校時(保護者会・あいさつ運動、ボランティア活動等の協力・早退のお迎え等)には必ずお持ちいただき、校内でのご着用をお願いいたします。行事等以外でのご来校時には、職員室に一声かけていただきますようお願いいたします。

### ○ 令和8年度 教室配置計画について

令和8年度は、みどり学級が1クラス、通級指導教室が2クラス増えました。関連する教室の配置を変更いたしました。右の「令和8年度 教室配置計画」にてご確認をお願いいたします。

### ○ 令和8年度 日課表について

令和8年度日課表を掲載いたしました。右の「令和8年度日課表」にてご確認をお願いいたします。

### ○ 就学援助制度について(学校給食費、学用品費などを援助)

和光市では、生活保護世帯に準ずる程度に困窮し経済的な理由により就学が困難な児童生徒の保護者に、学校給食費や学用品費等の費用の一部を援助する事業を行っています。

■対象/和光市内に住所を有し、国公立の小・中学校に在籍する児童生徒の保護者で、生活保護法による要保護者及び一定の条件に該当する方。(条件については、別途学校から配付される「就学援助制度について」をご確認ください。)

■申請/各学校で随時、受け付けています。原則、月ごとの認定です。認定期間は6月までで、認定切り替えの時期は7月(全対象者共通)です。7月以降の受給審査のために再度、申請書等の提出が必要です。新入学児童生徒学用品費は4月に認定された小・中学校1年生の保護者のみ対象となります。

■問合せ/各学校又は学校教育課学務担当(電話424-9148)

### ○ 令和8年4月からの給食費について

4月の給食費は補助金適用により2年生～6年生は450円(別途手数料10円)1年生は段階給食のため、4・5月分をまとめて5月に引落し予定です。

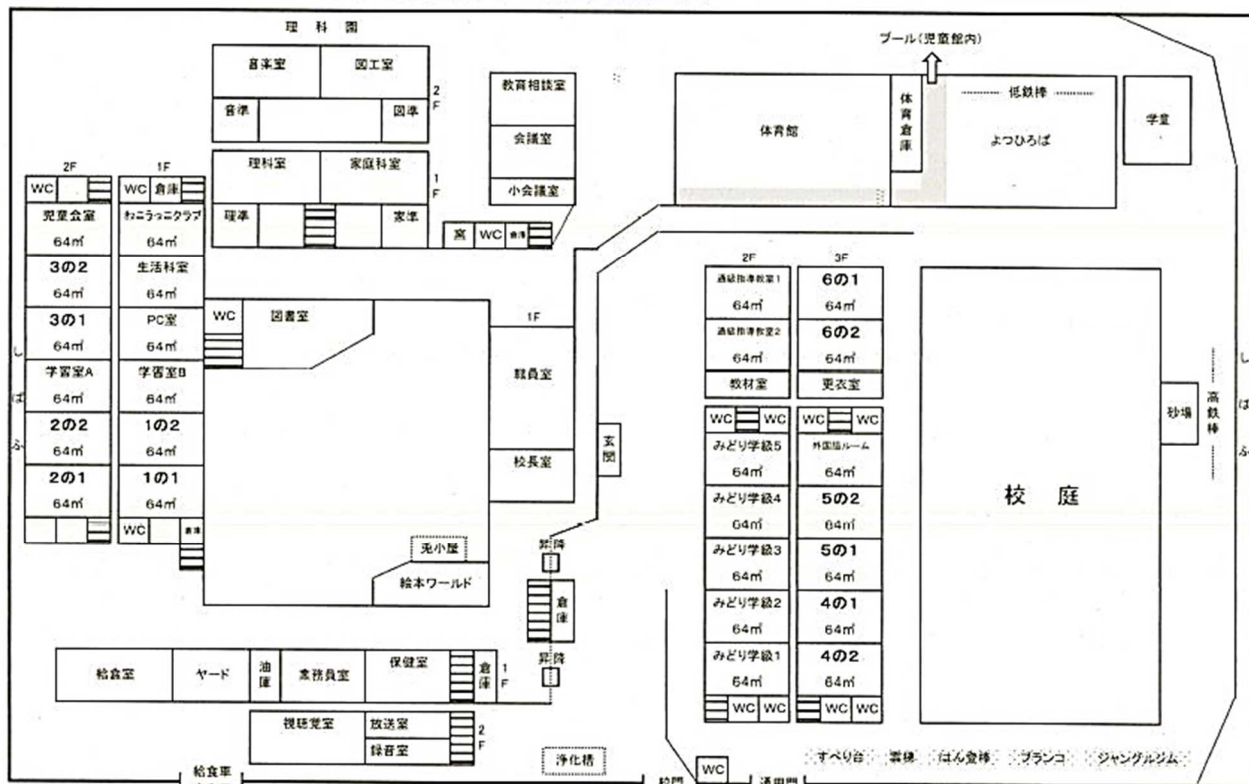
引落日 4月10日(金)、再引落 4月20日(月)

1回目に間に合うよう前日までに残高確認をお願いいたします。

※4月の学校だよりは、個人情報が多く記載されているため紙ベースでの配付とさせていただきます。

校時	時刻	月	火	水	木	金
	8:30	朝の会				
1	8:40 ~ 9:25	1	1	1	1	1
5分準備(じゅんび)						
2	9:30 ~ 10:15	2	2	2	2	2
中休み(10:15~10:35)						
3	10:35 ~ 11:20	3	3	3	3	3
5分準備(じゅんび)						
4	11:25 ~ 12:10	4	4	4	4	4
給食(12:10~13:00)						
13:00~13:15		掃除(15分間)		13:05-13:35 よつひろ タイム		掃除(15分間)
13:15~13:35		昼休み(20分間)				昼休み(20分間)
5	13:35 ~ 14:20	5	5	5	5	5
14:20~14:30 残りの食		1~6年	1~2年	1~2年	1~3年	2~4年
14:30 完全下校						
6	14:25 ~ 15:10	クラブ活動 <4-5-6年> 委員会活動 <5-6年> 14:30~15:15 *シヤート委員会 ※14:30~14:40	6	6	6	6
15:10~15:20 残りの食		3~6年	3~6年	4~6年	5~6年	
15:20 完全下校						

令和8年度学級配置 和光市立広沢小学校



和光市立第二中学校例